



實分鑫安 實在安心

XHD

醫療保障

全球人壽實分鑫安 醫療費用健康保險附約



給付實在好安心

實支實付限額內給付
減輕醫療費用負擔



(實支+定額)雙保障

住院/門診/手術 實支實付
特定及重大手術 定額給付



門診醫療有保障

門診手術同健保
特定診療也有保



一年期附約超友善

70歲也可投保
保證續保最高可續保到80歲



重症額度貼心加倍

加護病房或燒燙傷中心
限額調高給付



住院日額選擇權

實支/日額擇優申請
提高理賠靈活度

※完整商品內容與給付限制請參閱保單條款。

- 欲詳細瞭解本商品銷售之其他應注意事項及本公司公開之相關資訊及說明，您可選擇親洽本公司服務據點或至網址www.transglobe.com.tw查詢，並請參閱本簡介末頁之注意事項。

保險範圍 完整商品內容與給付限制請參閱保單條款

保單條款



下表給付項目1~3項係指被保險人因保單條款約定而以全民健康保險之保險對象身分就醫時，且依全民健康保險規定其保險對象應自行負擔及不屬全民健康保險給付範圍之下列各項費用核付。

項次	給付項目	類型	各項保險金給付限額表			
			計劃①	計劃②	計劃③	計劃④
1	每日病房費用保險金限額	限額內 實支實付	1,000元	2,000元	3,000元	4,000元
2	住院醫療特定費用保險金限額(註)		10萬元	20萬元	30萬元	40萬元
3	門診手術或門診特定診療費用保險金限額		3萬元	3.5萬元	4萬元	4.5萬元
4	特定醫材補助保險金	定額給付	1萬元	1.5萬元	2萬元	2.5萬元
5	重大手術慰問保險金		1萬元	1.5萬元	2萬元	2.5萬元
6	日額保險金選擇權(住院日額)		1,000元	2,000元	3,000元	4,000元

註：如為當次住院事故治療之目的所進行之牙科手術，其住院醫療特定費用保險金限額則以投保計劃別之門診手術或門診特定診療費用保險金限額為限。

◎ 說明：計算第2項及第3項保險金給付時，因遭受意外傷害事故所致，裝設「義齒、義肢、義眼、眼鏡、助聽器或其它附屬品」，同一意外傷害事故之總給付如下表限額，且其裝設以一次為限。



義齒、義肢、義眼、眼鏡、助聽器或其它附屬品限額	計劃①	計劃②	計劃③	計劃④
	8,000元	9,000元	10,000元	11,000元

項次	給付項目	給付範圍或限制
1	每日病房費用保險金	<ul style="list-style-type: none"> ● 包含：1.超等住院之病房費差額。2.管灌飲食以外之膳食費。3.特別護士以外之護理費。 ● 「每日病房費用保險金限額」x住院日數(同一次住院合計給付日數最高365日) ● 入住加護病房期間或燒燙傷處理中心期間，限額提高為原限額的2倍。(同一次住院最長15日) ● 因精神疾病住院，同一保單年度內合計最高給付金額，以不超過投保之限額乘以60日後所得之數值為限。
2	住院醫療特定費用保險金	<ul style="list-style-type: none"> ● 包含：1.醫師指示用藥。2.血液(非緊急傷病必要之輸血)。3.掛號費及證明文件。4.來往醫院之救護車費。5.超過全民健康保險給付之住院醫療費用。6.手術費。 ● 同一次住院期間內，經醫師診斷必須住進加護病房或燒燙傷處理中心治療時，限額提高為原限額的2倍。 ● 含該次住院前7日及出院後15日內因同一事故之門診。
3	門診手術或門診特定診療費用保險金	<ul style="list-style-type: none"> ● 「門診手術」係指保險事故發生時符合衛生福利部最新公布之全民健康保險醫療服務給付項目及支付標準第二部第二章第七節或第三部第三章第四節第三項列舉之手術，不包括該支付標準其他部、章或節內所列舉者。全民健康保險醫療服務給付項目及支付標準如有變更或停止適用時，內容亦將隨之變更或停止適用。 ● 門診特定診療項目共計145項，完整內容請參閱保單條款附表三。 ● 同一保單年度內，給付以8次為限。
4	特定醫材補助保險金	<ul style="list-style-type: none"> ● 經醫師診斷必須於醫院或診所接受保單條款附表四所列之特定手術且已實際接受特定手術者，本公司按其投保計劃所載給付項目之金額給付。 ● 同一保單年度內，給付以3次為限。
5	重大手術慰問保險金	<ul style="list-style-type: none"> ● 經醫師診斷必須於醫院或診所接受保單條款附表五所列之重大手術且已實際接受重大手術者，本公司按其投保計劃所載給付項目之金額給付。 ● 同一保單年度內，給付以3次為限。
6	日額保險金選擇權	<ul style="list-style-type: none"> ● 「住院日額」x住院日數，給付「日額保險金」。(同一次住院最長365日) ● 因精神疾病住院，同一保單年度內給付日數合計最高以60日為限。 ● 同一次住院，僅就第1~2項或第6項擇一給付。



新生兒小寶，投保「全球人壽實分鑫安醫療費用健康保險附約(XHD)」

計劃 2

情境 1

出生5個月時，突然頻繁的哭鬧、嘔吐和血便，經醫生檢查後確診腸套疊，新手爸媽選擇進行腹腔鏡微創手術，傷口小，術後疼痛輕微且可及早恢復進食，住院3天。



收據費用明細 正本

病房費用	6,000元
住院手術費用	15,000元
住院醫療費用	35,000元
收據費用總金額	56,000元

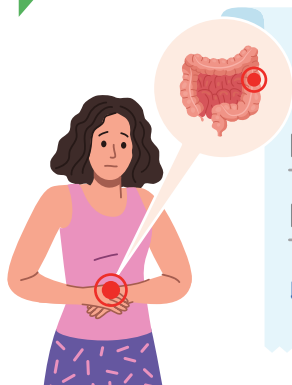
給付項目	限額	理賠給付 \$
每日病房費用保險金	2,000元	2,000x3=6,000元
住院醫療特定費用保險金	200,000元	15,000+35,000=50,000元
理賠總金額 56,000元		

30歲小芬，投保「全球人壽實分鑫安醫療費用健康保險附約(XHD)」

計劃 1

情境 2

經醫生檢查發現結腸內有3個大小約0.5到1公分的息肉，為預防息肉可能轉變為癌症，選擇以門診接受「大腸鏡息肉切除術」治療。



收據費用明細 正本

門診手術費用	10,000元
門診醫療費用	6,000元
收據費用總金額	16,000元

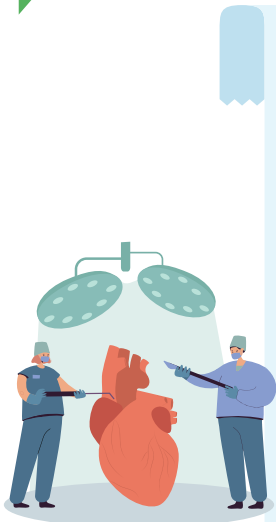
給付項目	限額	理賠給付 \$
門診手術或門診特定診療費用保險金	30,000元	10,000+6,000=16,000元
理賠總金額 16,000元		

52歲小鑫，投保「全球人壽實分鑫安醫療費用健康保險附約(XHD)」

計劃 3

情境 3

因持續不明原因發燒與疲倦就醫，經醫師診斷罹患感染性心內膜炎，瓣膜被嚴重破壞，需緊急進行「兩個瓣膜換置手術」，更換人工牛心材質瓣膜，住院18天。



收據費用明細 正本

病房費用	40,000元
手術費用	117,470元
住院醫療費用	153,000元
收據費用總金額	310,470元

給付項目	限額/定額	理賠給付 \$
每日病房費用保險金	限額3,000元	40,000元
住院醫療特定費用保險金	限額300,000元	117,470+153,000=270,470元
特定醫材補助保險金	定額20,000元	20,000元
重大手術慰問保險金	定額20,000元	20,000元
理賠總金額 350,470元		

溫馨提醒



提醒 1 非健保就醫處理方式

本簡介第2頁保險範圍之第1~3項給付項目，於被保險人不以全民健康保險之保險對象身分診療；或前往不具有全民健康保險之醫院或診所診療者，致各項醫療費用未經全民健康保險給付，本公司依被保險人實際支付之各項費用之70%給付，惟仍以前述各項保險金保單條款約定之限額為限。

提醒 2 實支實付給付限制

符合以下情形之一者，不給付本簡介第2頁保險範圍之第1~3項給付項目：

1. 已獲得全民健康保險給付之部分。
2. 已獲得其他住院醫療費用保險以實支實付給付者，但非以醫療費用收據正本、依其他法令投保或主管機關另有規定而獲得住院醫療費用之實支實付給付者不在此限。



提醒 3 保險金申領文件

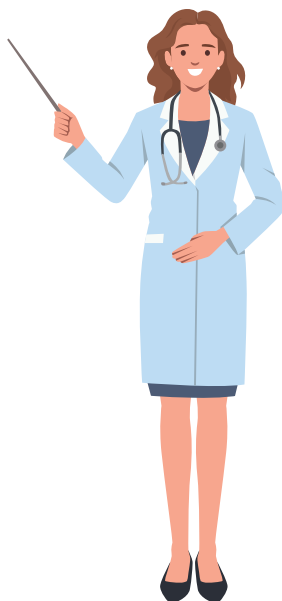


1. 保險金申請書。
2. 保險單或其謄本。
3. 醫療診斷書或住院證明。
(但要保人或被保險人為醫師時，不得為被保險人出具診斷書或住院證明)
4. 接受手術者，應另檢具手術證明文件或在診斷書上載明手術名稱。
5. 醫療費用收據正本。但如為電子文件，必要時本公司得要求提供紙本文件。
6. 受益人的身分證明。

+ 145項門診特定診療項目摘錄表

醫療技術越來越進步，免住院就能接受治療！

氣管切開造口術	肺臟
心導管檢查合併支架置放術	心臟
肝腫瘤無線頻率電熱療法	肝臟
胃靜脈瘤硬化治療	胃
內視鏡經鼻膽管引流術	膽管
骨髓移植術	骨髓
雙J輸尿管導管置入術	腎臟
尿路結石體外震波碎石術	腎臟
子宮外翻復位術	子宮
血管阻塞術	血管



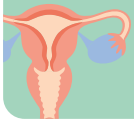
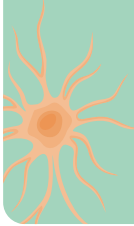

眼睛	黃斑部雷射術
	全網膜雷射術
	小樑雷射術(青光眼)
	虹膜雷射術(青光眼)
牙齒	鼻淚導管裝置術
	拔牙-複雜性，有縫合 牙周病翻瓣手術
大腸	大腸鏡息肉切除術
其他	趾甲部份摘除併母組織切除術
	皮瓣手術 電或化學燒灼

+ 特定醫材補助保險金之8項特定手術項目

依身體狀況選擇自費特殊醫材，提升醫療品質。

- 1 人工水晶體植入術
- 2 全膝關節置換術或人工全膝關節再置換手術
- 3 全股關節置換術或人工全髌關節再置換手術
- 4 心臟血管支架置放術
- 5 心律調節器植入術
- 6 腦室腹腔分流手術
- 7 心室輔助裝置植入術
- 8 「兩個瓣膜換置手術」、「三個瓣膜換置手術」或「主動脈瓣或二尖瓣或三尖瓣之置換手術」

※完整商品內容與給付限制請參閱保單條款。

 <p>尿、生殖系統</p>	腎臟移植
	膀胱全切除術及骨盆腔淋巴切除術及尿道全切除術合併禁尿膀胱重建術
	膀胱全切除術及骨盆腔淋巴切除術合併原位新膀胱重建術
	膀胱攝護腺根除術及骨盆腔淋巴切除術合併原位新膀胱重建術
	卵巢切除術附加大網膜切除術
 <p>神經外科</p>	開顱術摘除血管病變-動靜脈畸型 1.小型 (D≤2.5cm)(2)深部
	開顱術摘除血管病變-動靜脈畸型 2.中型 (2.5cm<D≤5cm)(1)表淺
	開顱術摘除血管病變-動靜脈畸型 2.中型 (2.5cm<D≤5cm)(2)深部
	開顱術摘除血管病變-動靜脈畸型 3.大型 large (D>5cm)
	開顱術摘除血管病變-腦血管瘤1.無病徵的
	開顱術摘除血管病變-腦血管瘤2.有病徵的
	開顱術摘除血管病變-腦血管瘤3.巨大的
	脊椎腔內動靜脈畸型切除術-超過二節
	腦瘤切除
	癲癇症腦葉切除術
顱底瘤手術	
 <p>筋骨</p>	趾至指斷指再接手術，一指，包括趾切斷及受植部位準備
	斷指再接手術-三隻手指
	斷指再接手術-四隻手指
	斷指再接手術-五隻手指
視器	眼球剝出術
聽器	聽神經腫瘍切除術(經耳的)

※完整商品內容與給付限制請參閱保單條款。

 <p>呼吸器</p>	全喉切除術併行頸淋巴腺根除術
	全喉切除術同時併行氣管食道分路手術
	肺全切除術
	肺葉切除
 <p>治療性先天殘缺手術</p>	顱顏合併手術
	總膽管囊腫切除術，膽管迴腸吻合術
 <p>消化器</p>	食道閉鎖及食道氣管瘻管手術
	Whipple氏胰、十二指腸切除術
	Whipple氏胰、十二指腸切除術 幽門保留式
	肝臟移植
	食道切除再造術
	後腹腔惡性腫瘤切除術併後腹腔淋巴腺摘除術
	胃全部切除術
	胰臟全切除術
	胸腔鏡食道切除術
	複雜性食道癌摘除術(含淋巴節清掃)
 <p>造血與淋巴系統</p>	脾臟切除術
 <p>循環器</p>	兩個瓣膜換置
	三個瓣膜換置
	心房-肺動脈迴路成形術
	心室動脈瘤之修補
	心臟植入
	主動脈轉位症手術
	四合群症之修補(T.F)
	肺臟移植-單肺
	肺臟移植-雙肺，連續性或同時性
冠狀動脈繞道手術-二條血管	
冠狀動脈繞道手術-三條血管	

投保規則 以下內容為投保規則之摘要，詳細內容請以本公司最新版新契約投保規則為準

- **保險的保障期間：**一年(可繳費至80歲，續保有效至81歲之保單週年日)
 - **可投保的年齡範圍：**投保年齡在0歲~70歲都可以投保。
 - **投保金額的限制：**最低保額：計劃1(住院日額：1,000元)；累積最高保額：計劃4(住院日額：4,000元)。
 - **保費的繳費方式和繳別：**同主契約。
 - **其他規定：**
 1. 同一被保險人累積其他公司(同業)及本公司住院日額，每日最高以15,000元為限。
 2. 同一被保險人在本公司及同業限投保2張實支實付型醫療保險，若有以下情形之一者，新件保單不再接受附加XHD。(1)被保險人於本公司之核保中、有效或停效契約已附加XHD、XHC或任何本公司因停售或併購、整合之原公司實支實付型醫療保險。(2)被保險人於同業實支實付型醫療保險於114/1/1之前生效。
- 註：以上投保張數不包含具有自負額之實支實付型醫療保險、團體保險。

商 品 名 稱：全球人壽實分鑫安醫療費用健康保險附約(XHD)
 備 查 日 期 及 文 號：115年3月30日全球壽(商研)字第1150330004號
 給 付 項 目：每日病房費用保險金、住院醫療特定費用保險金、門診手術或門診特定診療費用保險金、日額保險金選擇權、特定醫材補助保險金、重大手術慰問保險金

% XHD總保險費率表

(單位：元/各計劃別)

年齡組	計劃①		計劃②		計劃③		計劃④	
	男性	女性	男性	女性	男性	女性	男性	女性
0-4	1,751	1,519	2,816	2,298	3,791	3,047	4,745	3,831
5-9	1,148	1,036	1,649	1,328	2,061	1,557	2,436	1,771
10-14	1,573	1,289	2,007	1,489	2,258	1,590	2,410	1,651
15-19	2,730	2,245	3,475	2,467	3,881	2,498	4,100	2,446
20-24	3,111	3,198	4,092	3,706	4,744	3,969	5,229	4,121
25-29	3,918	5,418	5,293	6,534	6,315	7,270	7,170	7,833
30-34	4,992	8,701	6,713	10,674	7,984	12,070	9,026	13,193
35-39	6,153	9,036	8,362	11,031	10,015	12,421	11,386	13,529
40-44	7,960	9,247	10,863	11,216	13,007	12,553	14,767	13,604
45-49	10,763	11,244	14,590	13,482	17,353	14,957	19,580	16,100
50-54	12,012	12,032	16,414	14,414	19,740	15,974	22,577	17,173
55-59	14,701	13,691	20,426	16,279	24,891	17,961	28,785	19,274
60-64	20,221	16,763	27,884	20,544	33,711	23,310	38,681	25,677
65-69	23,432	18,454	31,827	21,770	38,059	23,875	43,309	25,520
70-74	29,624	23,969	40,239	28,361	48,161	31,214	54,864	33,482
75-79	35,745	28,922	48,495	34,113	58,049	37,434	66,156	40,046
80	40,409	32,273	54,805	37,841	65,538	41,228	74,613	43,787

！ 注意事項

- 消費者投保前應審慎瞭解本保險商品之承保範圍、除外不保事項及商品風險，且於購買本商品前，應詳閱各種銷售文件內容，本商品之預定附加費用率26%(含3%重大事故特別準備金提存率)；如要詳細瞭解其他相關資訊，請洽本公司業務員、服務據點/服務中心(免付費及申訴電話：0800-000-662)或網站(網址：www.transglobe.com.tw)，以保障您的權益。
- 稅法相關規定之改變可能會影響本保險之給付金額。人壽保險之死亡給付及年金保險之確定年金給付於被保險人死亡後給付於指定受益人者，依保險法第一百十二條規定不得作為被保險人之遺產，惟如涉有規避遺產稅等稅捐情事者，稽徵機關仍得依據有關稅法規定或納稅者權利保護法第七條所定實質課稅原則辦理。實質課稅相關實務案例，敬請參閱全球人壽網站-實質課稅原則說明。
- 本簡介因篇幅有限，僅能摘錄要點。保險契約各項權利義務(包括保險給付之相關條件、限制等)皆詳列於保單條款，消費者務必詳加閱讀瞭解，並把握保單契約撤銷之時效(收到保單翌日起算十日內)。
- 本保險商品受人身保險安定基金保障，其詳細保障範圍及條件皆依相關法令辦理。本商品非存款商品，無受「存款保險」之保障。
- 本公司對本商品疾病應負之保險責任，自本商品生效日起持續有效31日(含)以後或自復效日起開始，但被保險人因遭受意外傷害事故所致者，不在此限。
- 本商品所稱之「疾病」係指被保險人自本附約生效日起持續有效31日(含)以後或自復效日起所發生之疾病。但續保者，自續保之日起發生的疾病，不受30日限制。另如被保險人投保時之保險年齡為零歲者，就其依衛生福利部公告之新生兒先天性代謝異常疾病篩檢項目所篩檢之疾病，亦不受30日限制。
- 本商品所稱之「住院」係指被保險人經醫師診斷其疾病或傷害必須入住醫院，且正式辦理住院手續並確實在醫院接受診療者。但不包含全民健康保險法所稱之日間住院及精神衛生法所稱之日間留院/日間照護。保險公司辦理理賠作業於需要時會參據醫學專業意見審核被保險人住院之必要性。
- 本商品幣別：新臺幣。
- 全球人壽保留承保與否及隨時調整專案內容之權利。
- 本商品保單條款具有費率調整約定內容，即續保時，本公司將依續保生效當時陳報主管機關之費率及被保險人年齡重新計算保險費，並不保證費率。



全壽行宣A115093 115.05 PM

保險常見 **3** 大詐騙模式

全球人壽

教您如何

防詐



境外保單要小心



公司名稱為英文、條款以英文為主、沒有商品銷售文號、匯款至國外帳戶

偽冒保單要查證



至保險公司官網查詢、撥打保險公司客服專線確認

釣魚簡訊要注意



不理會、不要點、要查證、開啟垃圾訊息阻擋功能

← Message

防範簡訊詐騙!

全球人壽推出官方簡訊簡碼

6 8 6 6 8

※看到全球人壽官方簡訊簡碼，您可安心點選!

如遇有疑問可撥打

警政署165反詐騙專線

或本公司客服專線

(02)6622-6258

全球人壽關心您



全球人壽教您如何防詐騙

