



臻惜一生，守護終身

PCF

癌症保障

# 全球人壽臻惜一生防癌終身健康保險



## 理賠簡便

罹癌即可申請理賠，  
申請無須費用收據。

## 整筆給付

保險金一次到位，  
彈性選擇治療方式。

## 貼心保護

初期癌症即有保障，  
特定部位癌症(重度)  
加碼給付。

## 月扶助金

重度癌症提供  
生活扶助保險金，  
補貼薪資損失，  
安心治療。

## 附加附約

可附加  
一年期/長年期附約，  
建構完整保障防護網。

## 保障終身

保費固定，限期繳費，  
癌症保障終身無憂。



※ 完整商品內容與給付限制請參閱保單條款，附加附約規則請參閱新契約投保規則。

※ 欲詳細瞭解本商品銷售之其他應注意事項及本公司公開之相關資訊及說明，您可選擇親洽本公司服務據點或至網址[www.transglobe.com.tw](http://www.transglobe.com.tw)查詢，並請參閱本簡介末頁之注意事項。

## 十大死因首位 癌症連續41年



每4個人就有1人死於癌症

## 21年來，罹癌人數 增加106%

2000年

59,116  
人

2021年

121,762  
人

40~69歲  
更要加強癌症保障



罹癌人數  
40歲起急速上升

65~69歲

17,828



21年來，65~69歲  
罹癌人數增加144%

40~44歲

5,866

2021年

4,351

7,308

2000年

## 癌症治療，單靠健保遠遠不夠，收入中斷雪上加霜！

20%癌友自費醫療  
超過百萬以上



以平均月薪約5萬元  
計算，請假休養半  
年到一年，損失收  
入約30~60萬元。



臻惜一生，守護終身！



癌症保障是堅強的後盾，終身安心無憂。

## 保險範圍

完整商品內容與給付限制請參閱保單條款

類別	給付項目	診斷確定日對應之給付金額	
		第1保單年度內	第2保單年度(含)以後
癌症(初期/輕度)	初次罹患低侵襲性癌症保險金	保險金額 <b>x5%</b>	保險金額 <b>x10%</b>
癌症(輕度)	初次罹患輕度癌症補助保險金	-	保險金額 <b>x30%</b>
癌症(重度)	初次罹患侵襲性癌症保險金(註)	保險金額 <b>x50%</b>	保險金額 <b>x100%</b>
	初次罹患特定部位癌症保險金	-	保險金額 <b>x30%</b>
	侵襲性癌症生活扶助保險金	-	<ul style="list-style-type: none"> <li>● 一次給付：保險金額 <b>x12%</b></li> <li>● 每月給付：保險金額 <b>x1%</b></li> <li>● 累積最高：保險金額 <b>x60%</b></li> </ul>

註：已申領初次罹患低侵襲性癌症保險金或初次罹患輕度癌症補助保險金者，應扣除之。

- 被保險人診斷確定初次罹患侵襲性癌症後，本契約效力即行終止，本公司仍依保單條款約定給付保險金。
- 侵襲性癌症生活扶助保險金不受本公司給付初次罹患侵襲性癌症保險金後契約效力終止之影響，惟不超過侵襲性癌症生活扶助保險金給付終止日。
- 除「侵襲性癌症生活扶助保險金」外，各項保險金終身以給付一次為限。
- 如同時或先後罹患二項以上侵襲性癌症者，本公司僅給付一項侵襲性癌症生活扶助保險金。
- 侵襲性癌症生活扶助保險金給付至累計達保險金額的60%或侵襲性癌症生活扶助保險金給付終止日。
- 本公司對本契約被保險人罹患癌症應負之保險責任，自本契約生效日起持續有效91日(含)以後或復效日起開始。

## 癌症定義

「癌症」係指被保險人於本契約生效日起持續有效91日(含)以後或復效日起，組織細胞有惡性細胞不斷生長、擴張及對組織侵害的特性之惡性腫瘤或惡性白血球過多症，經病理檢驗確定符合最近採用之「國際疾病傷害及死因分類標準」版本歸屬於惡性腫瘤或原位癌之疾病。



低侵襲性癌症	癌症(初期)	1. 原位癌或零期癌。2. 第一期惡性類癌。3. 第二期(含)以下且非惡性黑色素瘤之皮膚癌(包括皮膚附屬器癌及皮纖維肉瘤)。
	癌症(輕度)	1. 慢性淋巴性白血病第一期及第二期(按Rai氏的分期系統)。2. 10公分(含)以下之第一期何杰金氏病。3. 第一期前列腺癌。4. 第一期膀胱乳頭狀癌。5. 甲狀腺微乳頭狀癌(微乳頭狀癌是指在甲狀腺內1公分(含)以下之乳頭狀癌)。6. 邊緣性卵巢癌。7. 第一期黑色素瘤。8. 第一期乳癌。9. 第一期子宮頸癌。10. 第一期大腸直腸癌。
侵襲性癌症	癌症(重度)	癌症(初期)和癌症(輕度)以外之癌症。
特定部位癌症	係指右列所載部位之癌症(重度)	1. 胃惡性腫瘤。2. 結腸之惡性腫瘤。3. 肝及肝內膽管惡性腫瘤。4. 胰惡性腫瘤。5. 氣管、支氣管及肺之惡性腫瘤。6. 腦惡性腫瘤。



## 範例說明 - 30年期/年繳

43歲女性，投保【全球人壽臻惜一生防癌終身健康保險(PCF)】保險金額100萬元，年繳標準保險費28,800元，年繳應繳保險費28,368元(享金融構轉帳保費折讓1.5%)，保障終身至110歲。

### 情境 ①

#### 癌症(初期) + 癌症(重度)

癌症(初期)  
子宮頸原位癌

46歲

初次罹患低侵襲性  
癌症保險金  
**10萬元**

癌症(重度)  
第二期子宮頸癌

50歲

初次罹患侵襲性  
癌症保險金  
**90萬元**

侵襲性癌症  
生活扶助保險金  
**A 12萬元**

51歲

侵襲性癌症  
生活扶助保險金  
**B 1萬元/每月**

侵襲性癌症  
生活扶助保險金  
**A+B**  
累計最高給付  
**60萬元**

55歲

總給付金額  
最高  
**160萬元**

### 情境 ②

#### 癌症(輕度) + 癌症(重度)

癌症(輕度)  
第一期乳癌

46歲

初次罹患低侵襲性  
癌症保險金  
**10萬元**

初次罹患輕度癌症  
補助保險金  
**30萬元**

癌症(重度)  
第二期乳癌

50歲

初次罹患侵襲性  
癌症保險金  
**60萬元**

侵襲性癌症  
生活扶助保險金  
**A 12萬元**

51歲

侵襲性癌症  
生活扶助保險金  
**B 1萬元/每月**

侵襲性癌症  
生活扶助保險金  
**A+B**  
累計最高給付  
**60萬元**

55歲

總給付金額  
最高  
**160萬元**

### 情境 ③

#### 癌症(重度/特定部位)

癌症(重度/特定部位)  
第二期肝癌

50歲

初次罹患侵襲性  
癌症保險金  
**100萬元**

初次罹患特定部位  
癌症保險金  
**30萬元**

侵襲性癌症  
生活扶助保險金  
**A 12萬元**

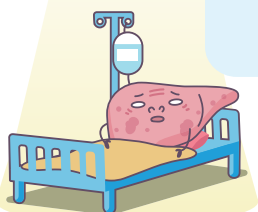
51歲

侵襲性癌症  
生活扶助保險金  
**B 1萬元/每月**

侵襲性癌症  
生活扶助保險金  
**A+B**  
累計最高給付  
**60萬元**

55歲

總給付金額  
最高  
**190萬元**



※以上範例為各自獨立情境，完整商品內容、給付限制與理賠實際情形以保單條款約定為準。

# 標準體年繳保險費率表

以下為10年期及30年期，其他繳費年期費率請洽詢業務人員

## 10年期

(單位：元/每萬元保險金額)

年齡	男性	女性	年齡	男性	女性	年齡	男性	女性	年齡	男性	女性
0	343	317	18	470	432	36	651	579	54	846	664
1	349	323	19	478	439	37	663	587	55	855	666
2	356	328	20	486	446	38	674	595	56	863	667
3	362	334	21	496	454	39	686	604	57	872	668
4	369	340	22	505	463	40	697	612	58	880	669
5	375	346	23	515	471	41	709	617	59	889	670
6	381	351	24	524	479	42	720	622	60	897	671
7	388	357	25	534	488	43	732	626	61	900	672
8	394	363	26	544	496	44	743	631	62	903	673
9	401	368	27	553	504	45	755	636	63	906	674
10	407	374	28	563	512	46	766	641	64	909	675
11	415	381	29	572	521	47	778	646	65	913	676
12	423	388	30	582	529	48	789	650	66	916	677
13	431	396	31	594	537	49	801	655	67	919	678
14	439	403	32	605	546	50	812	660	68	922	679
15	447	410	33	617	554	51	821	661	69	925	680
16	454	417	34	628	562	52	829	662	70	928	681
17	462	424	35	640	571	53	838	663	-	-	-

## 30年期

(單位：元/每萬元保險金額)

年齡	男性	女性	年齡	男性	女性	年齡	男性	女性	年齡	男性	女性
0	138	128	12	170	157	24	216	201	36	288	256
1	141	130	13	173	161	25	221	205	37	295	261
2	143	133	14	177	164	26	226	209	38	302	265
3	146	135	15	180	167	27	231	214	39	309	270
4	148	137	16	183	170	28	235	218	40	316	275
5	151	140	17	187	173	29	240	223	41	325	279
6	153	142	18	190	177	30	245	227	42	334	284
7	156	144	19	194	180	31	252	232	43	344	288
8	158	146	20	197	183	32	259	237	44	353	293
9	161	149	21	202	187	33	266	241	45	362	297
10	163	151	22	207	192	34	273	246	-	-	-
11	166	154	23	211	196	35	281	251	-	-	-

商 品 名 稱：全球人壽臻惜一生防癌終身健康保險(PCF)

備查日期及文號：113年5月13日全球壽(商研)字第1130513003號

給付項目：初次罹患低侵襲性癌症保險金、初次罹患輕度癌症補助保險金、初次罹患侵襲性癌症保險金、初次罹患特定部位癌症保險金、侵襲性癌症生活扶助保險金(本商品因費率計算已考慮脫退率，故無解約金)

## 投保規則

以下內容為投保規則之摘要，詳細內容請以本公司最新版新契約投保規則為準

保險的保障期間	終身，最高保障到110歲
保費的繳費年期/ 可以投保的年齡範圍	<ul style="list-style-type: none"><li>● 10年期：0歲~70歲</li><li>● 15年期：0歲~65歲</li><li>● 20年期：0歲~55歲</li><li>● 25年期：0歲~50歲</li><li>● 30年期：0歲~45歲</li></ul>
保險金額的選擇	最低保額：30萬元，累積最高保額：200萬元。
保費的繳費繳別	<ul style="list-style-type: none"><li>● 年繳：一年繳1次。</li><li>● 半年繳：一年繳2次。</li><li>● 季繳：一年繳4次。</li><li>● 月繳：一年繳12次。</li></ul>
最低保險費限制	每期保險費(含附約保費)最低為1,500元；月繳件第1次繳費須繳付2個月保險費，所以首期保險費最低須為3,000元。
保費的繳費方式	可以選擇自行繳納、信用卡繳費或金融機構轉帳。
保費折讓	<ul style="list-style-type: none"><li>● 選擇金融機構轉帳者，可享1.5%保費折讓。</li><li>● 首期選擇自行繳納且續期選擇金融機構轉帳者，可享1.5%保費折讓。</li><li>● 續期自行繳納可享1%保費折讓。</li><li>● 集彙團體人數5人(含)以上且首期經由金融機構轉帳繳費或自行繳納且續期選擇金融機構轉帳者，可享2%保費折讓，惟不再另享有金融機構轉帳保費折讓。</li></ul>
附加附約的限制	可以附加特定附約。



## 注意事項

- 消費者投保前應審慎瞭解本保險商品之承保範圍、除外不保事項及商品風險，且於購買本商品前，應詳閱各種銷售文件內容，本商品之預定附加費用率最高31.66%，最低19.76%；如要詳細瞭解其他相關資訊，請洽本公司業務員、服務據點/服務中心(免付費及申訴電話：0800-000-662)或網站(網址：[www.transglobe.com.tw](http://www.transglobe.com.tw))，以保障您的權益。
- 稅法相關規定之改變可能會影響本保險之給付金額。人壽保險之死亡給付及年金保險之確定年金給付於被保險人死亡後給付於指定受益人者，依保險法第一百十二條規定不得作為被保險人之遺產，惟如涉有規避遺產稅等稅捐情事者，稽徵機關仍得依據有關稅法規定或納稅者權利保護法第七條所定實質課稅原則辦理。實質課稅相關實務案例，敬請參閱全球人壽網站-實質課稅原則說明。
- 本簡介因篇幅有限，僅能摘錄要點。保險契約各項權利義務(包括保險給付之相關條件、限制等)皆詳列於保單條款，消費者務必詳加閱讀瞭解，並把握保單契約撤銷之時效(收到保單翌日起算十日內)。
- 本保險商品受人身保險安定基金保障，其詳細保障範圍及條件皆依相關法令辦理。本商品非存款商品，無受「存款保險」之保障。
- 本商品幣別：新臺幣。
- 全球人壽保留承保與否及隨時調整專案內容之權利。



全壽行宣A114286 115.01 PM

保險常見 **3** 大詐騙模式

全球人壽

教您如何

**防詐**



境外保單要小心



公司名稱為英文、條款以英文為主、沒有商品銷售文號、匯款至國外帳戶

偽冒保單要查證



至保險公司官網查詢、撥打保險公司客服專線確認

釣魚簡訊要注意



不理會、不要點、要查證、開啟垃圾訊息阻擋功能

← Message

**防範簡訊詐騙!**

全球人壽推出官方簡訊簡碼

**6 8 6 6 8**

※看到全球人壽官方簡訊簡碼，您可安心點選!

如遇有疑問可撥打

**警政署165反詐騙專線**

或本公司客服專線

(02)6622-6258

**全球人壽關心您**



全球人壽教您如何防詐騙

